



Frühjahrstagung 2017

# Fühlt

**Von einer Kultur des Nehmens  
zu einer Kultur der Gabe**



**Freitag, 5. Mai 2017  
bis Sonntag, 7. Mai 2017**

mit Dr. Andreas Weber  
Autor, Biologe und Philosoph

**Zukunftswerkstatt Ökumene, Warburg-Germete**

## Tagungskosten

Der Teilnahmebetrag für das gesamte Wochenende beträgt – je nach Selbsteinschätzung – 85,00 € bis 120,00 € samt Unterkunft und vegetarisch-regionaler Ernährung. Die Teilnahme soll nicht am Geld scheitern: Sprechen Sie uns an!

Wir bitten um vorherige Überweisung auf das Konto

**IBAN: DE38 5236 0059 0100 9153 00**

**Stichwort: Sein und Teilen – JT 2017**

Bettwäsche bitte -wenn möglich- selbst mitbringen. Für 5,00 € können Sie diese jedoch auch ausleihen.

Für einen kleinen „Markt der Möglichkeiten“ kann Literatur und Informationsmaterial mitgebracht werden.

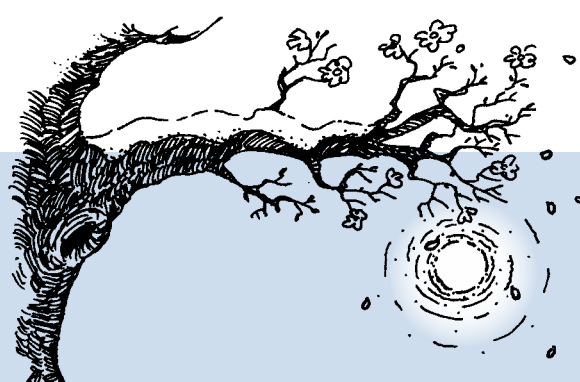
Kinderbetreuung ist nach Voranmeldung möglich.

## Anfahrt

Quellenstraße 8, 34414 Warburg-Germete

Nächster Bahnhof: Warburg (Westf.), von dort fährt der Bus 515 bis Germete-Mitte.

Nach Anmeldung kann aus Warburg abgeholt werden.



## Programmübersicht

### Freitag

- 17:00 Anreise
- 18:15 Abendessen
- 19:30 Abendprogramm mit World Café „Sein und Teilen“

### Samstag

- 9:30 Vortrag von Dr. Andreas Weber: Sein und Teilen. Danach gemeinsames Ausloten nötiger Veränderungsprozesse hin zu einer partnerschaftlichen Weltgemeinschaft.
- 15:30 In Fühlung gehen: Stationen im Park und im Haus
- 19:30 Freudige Feier des Lebens

### Sonntag

- 9:00 gemeinsamer Abschluss der Tagung
- 9:30 Mitgliederversammlung der Ökumenischen Initiative Eine Welt (ÖIEW) e.V.

Die Mitgliederversammlung ist auch für Nicht-Mitglieder offen. Die Tagung endet nach dem gemeinsamen Mittagessen und Abschluss gegen 14:00 Uhr.

## Anmeldung bis 26. April 2017 an:

Ökumenische Initiative Eine Welt e.V. –  
Erd-Charta Koordination  
Mittelstr. 4, 34474 Diemelstadt-Wethen  
Telefon: 05694 14 17  
Email: [info@oeiew.de](mailto:info@oeiew.de)  
[www.oeiew.de](http://www.oeiew.de) – [www.erdcharta.de](http://www.erdcharta.de)

Gestaltung und Illustrationen von Franziska Weigand, [www.diegrafikwerkstatt.com](http://www.diegrafikwerkstatt.com)

Wir danken für die Förderung durch:



„Das Ganze kann viel mehr nur sein, wenn es sich selbst in einem Einzelnen erfährt.“ Dr. Andreas Weber

Zusammen mit **Dr. Andreas Weber** – Buchautor und Journalist, Biologe und Philosoph – und verschiedenen ReferentInnen der ganzheitlichen, entwicklungspolitischen Erd-Charta-Bildungsarbeit laden wir Sie herzlich zu unserer diesjährigen Frühjahrstagung ein!

Wir wollen in Föhlung gehen ...

- mit dem großen Geheimnis des Lebens,
- mit unserer Lebendigkeit und unserem In-Beziehung-Sein,
- mit grundlegenden Natur- und Weltbildern, die zu enkel(un)tauglichen, (un)gerechten Entwicklungen föhren,
- mit dem, was das Leben lebendiger macht und der Ausbeutung von Mensch und Natur entgegen wirkt,
- mit dem Verbindenden: von Menschen und von Kulturen

... unmittelbar und mit all unseren Sinnen.

Weshalb tun sich unsere Gesellschaften – wider besseren Wissens – immer noch so schwer, größere Schritte in Richtung nachhaltiger und global fairer Lebensweisen zu gehen?

Widerstreitende und kurzfristige Interessen spielen hier eine Rolle, aber auch die tiefer liegenden Weltbilder, Grundeinstellungen und Denkmuster, die uns – oft auch unbewusst – in unserem Handeln antreiben.

Den Einstieg in dieses Thema wird der bekannte Buchautor Dr. Andreas Weber am Samstagvormittag gestalten. (Schmökern Sie: Von ihm ist der Leitartikel im neuen Initiativ 148!)

Zum Vertiefen des Vortrags gibt es am Nachmittag **interaktive Workshops und kreative Stationen** - vor allem draußen in der Natur, im schönen Park und Sinnesgarten der Zukunftswerkstatt, zwischen alten Bäumen und Maiglöckchen:

- Methoden und Impulse der ganzheitlichen, entwicklungspolitischen Erd-Charta Bildung
- Aktuelle Weltentwicklungen, unsere Verantwortung und unsere Antworten darauf
- Natur-Kunst
- Menschen in Beröhrung
- Aktuelles aus der Initiative – weltweit und regional
- Teilen von Ideen zum Teilen
- Tanz und Gesang
- Ubuntu – Ich bin, weil wir sind!
- Gesprächskreis „persönliches Engagement für die föhlende Schöpfung“
- Film „Bäume, Mut, Veränderung. Die Vision von Wangari Maathai“
- Klang und Poesie
- Natur – Weltgemeinschaft – Ökonomie
- Schöpfungsspiritualität
- Gesprächskreis „konkrete Schritte ins Handeln“
- Gute Nachbarschaft in der sich ändernden Welt
- Erd-Charta Kunst-Ausstellung

„Achtung haben vor der Erde und dem Leben in seiner ganzen Vielfalt. Erkennen, dass alles, was ist, voneinander abhängig ist, und alles, was lebt, einen Wert an sich hat, unabhängig von seinem Nutzwert für die Menschen.“ Erd-Charta Grundsatz 1a



### Was berührt Sie?

Wie begegnen Sie mechanistischen und utilitaristischen Umgangsweisen mit dem Leben in sich selbst und in der Welt? Welche Erfahrung haben Sie gemacht, um kollektive Weltbilder und Naturauffassungen, die uns in die heutigen weltweiten Krisen gebracht haben, in heilsames Sein und Teilen zu transformieren? Wann föhlen Sie Zugehörigkeit und Verbundenheit mit der Erde, mit früheren und zukünftigen Generationen und mit allen Menschen der Einen Welt?

Machen wir uns gemeinsam auf die Reise ins lebendige Leben!

Wir freuen uns auf Sie!

