

# „Erd-Charta – Schrei der Erde“

**Vernissage:** Neue Ausstellung wird ab Sonntag im Möbelmuseum Steinheim gezeigt

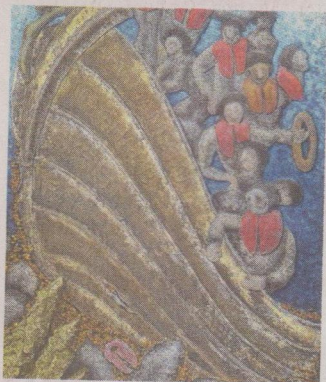
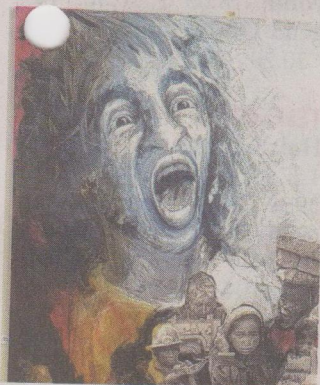
■ **Steinheim** (nw). Die Ausstellung „Erd-Charta – Schrei der Erde“, die bisher im Hammerhof in Scherfede zu sehen war, wird ab Sonntag, 7. August im Möbelmuseum Steinheim gezeigt. Die Vernissage, die um 15 Uhr beginnt, ist öffentlich.

Zum dritten Mal setzt sich dabei die Künstler-Gruppe von ARTD Driburg mit dem Thema Erd-Charta auseinander. Sie spüren dabei der Umwelt nach, die sich ständig verändert, in der Natur, in der Atmosphäre, durch die Luftverschmutzung und das Abschmelzen der Polkappen. Unter dem Begriff „Klimawandel“ werden diese und weitere Erscheinungen allgemein zusammengefasst und sind mehr als augenfällig. „Noch nicht sicher geklärt ist, in welchem Ausmaß diese Veränderungen naturbedingt oder durch den Menschen verursacht sind. Die Diskussionen

darüber und was die Menschen tun müssen, um den Klimawandel aufzuhalten, gehen noch auseinander. Unstrittig scheint derzeit, dass sich diese Entwicklung verlangsamen muss, um nicht ins Chaos zu führen“, erklärt das Möbelmuseum. Ziel der Künstlergruppe ist es, den „Schrei der Erde“ mit verschiedensten bildnerischen Mitteln sichtbar zu machen, das Bewusstsein für die Phänomene der Veränderung zu stärken und uns für notwendige und mögliche Schritte zu sensibilisieren. Je mehr Menschen, darunter Wissenschaftler, Vertreter der Industrie, Politiker und nicht zuletzt Künstler sich verantwortlich fühlen, umso größer ist die Chance, einer negativen Entwicklung entgegenzuwirken.

Die Ausstellung lädt dazu ein, sich Gedanken zur Gegenwart und Zukunft der Erde zu machen.

NW, 4.8.16



**Mahnende Bilder:** Zwei Werke, die im Möbelmuseum Steinheim zu sehen sind.